

【授業評価アンケート（オンライン調査、無記名式、授業科目毎）】

Q1 あなたはこの授業にどの程度出席しましたか？

- 1)2/3 未満しか出席していない 2)2/3 以上出席 3)ほぼ毎回 4)毎回

Q2 授業に集中して取り組みましたか？

- 1)そう思わない 2)あまりそう思わない 3)どちらともいえない 4)そう思う
5)とてもそう思う **以下 Q3～Q11 まで同じ**

Q3 授業で使用された配布資料はどの程度学習の助けになりましたか？

(実技科目は回答不要)

Q4 板書やプロジェクターによる見やすさや分かりやすさについてお答えください

(実技科目は回答不要)

Q5 毎回の学習目標は明確でしたか？

Q6 教員の話し方は明瞭で、声の大きさも適切で聞き取りやすかったですか？

Q7 授業の進度や説明は適切でしたか？

Q8 教員の授業に対する意欲や熱意が感じられましたか？

Q9 この授業で有用な知識やスキルを習得できましたか？

Q10 この授業で開始・終了のあいさつは、きちんと行われていましたか？

Q11 この先生の授業を後輩や友達に勧めたいと思いますか？

Q この授業に対し、コメントなど自由に記入してください

令和元年度後期

区分	Q1	Q2	Q3	Q4	Q5	Q6	Q7	Q8	Q9	Q10	Q11
全学	3.50	4.29	4.24	4.22	4.18	4.20	4.15	4.23	4.15	4.36	4.07
経営総合学科	3.46	4.38	4.35	4.32	4.31	4.32	4.26	4.35	4.25	4.49	4.19
こども教育学科	3.57	4.15	4.04	4.03	3.96	4.04	3.96	4.04	3.98	4.15	3.87

延回答者数：2,659 人

Q1 のみ 4 段階評価で、Q2～Q11 は 5 段階評価

【令和2年度前期学修等に関するアンケート（オンライン調査、記名式）】

(1) あなたは前期に 1 日平均でどの程度学修等に時間を割きましたか？

- ① 授業 ②授業の準備（予習）・復習 ③授業とは別で資格取得のための勉強
④授業・資格取得に関連しない勉強 ⑤アルバイト等の収入を得るための活動
⑥読書 ⑦ 家事手伝い

(2) あなたは入学時の目標の実現に向けて、どの程度、努力しましたか？

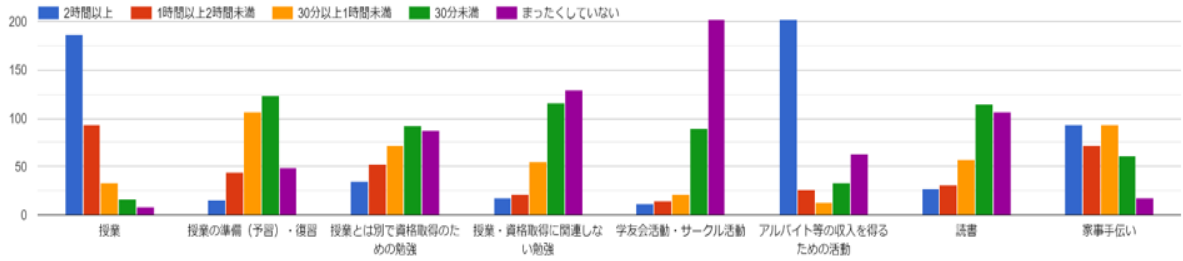
- ①努力した ②まあまあ努力した ③あまり努力しなかった ④努力しなかった

(3) あなたは入学時と比べて自分が成長したと思いますか？

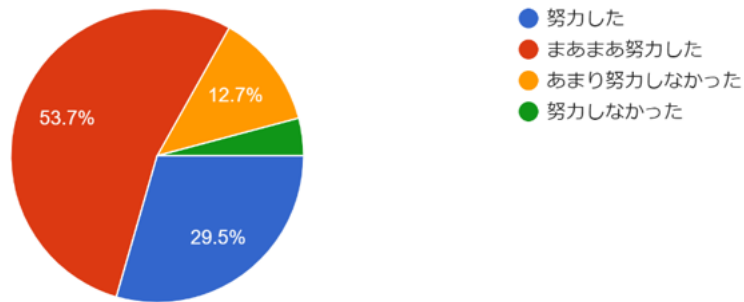
- ①とても成長したと思う ②まあまあ成長したと思う ③あまり成長していないと思う

④まったく成長していないと思う

・あなたは前期に1日平均でどの程度学修等に時間を割きましたか？



・あなたは入学時の目標の実現に向けて、どの程度、努力しましたか？



・あなたは入学時と比べて自分が成長したと思いますか？

